



TOYOTA

ALWAYS A
BETTER WAY

Az autóra küldött útvonalak megkeresése a navigációs készüléken

MyT

Connected
Services

Mielőtt elkezdjük

Az útvonalküldés letöltéséhez ellenőrizze, hogy autója csatlakozott-e az internethez!

A csatlakoztatás egyik módja Bluetooth-on keresztül történhet.

Ehhez nézze meg a „Bluetooth internet megosztás” útmutatót!

Útvonalküldés: áttekintés

Hogyan töltsse le utazását multimédia eszközére:

1. lépés – Nyomja meg a „Setup” (beállítások) gombot!
2. lépés – Nyomja meg a lefelé mutató nyilat!
3. lépés – Válassza az „Online”, majd a „Toyota online” menüpontokat!
4. lépés – Ellenőrizze, hogy a megfelelő fiók jelenik-e meg, majd nyomja meg a lefelé mutató nyilat!
5. lépés – Kapcsolja be „Automatikus letöltés” funkciót, vagy lépjen a „POI-k (érdekes helyek) és útvonalak betöltése a kiszolgálóról” menüpontra!
6. lépés – Útvonalának a lekérése megtörtént.

Útvonalküldés: áttekintés (folyt.)

Útvonal lekérése új C-HR, új RAV4, új Corolla és új Camry esetén:

7. lépés – Nyomja meg a „Map” gombot!

8. lépés – Nyomja meg a keresőikont!

9. lépés – Lépjen a „Kedvencek” menüpontra!

10. lépés – Válassza ki az autóra küldött útvonalat!

11. lépés – A megosztott útvonalat a rendszer letölti, és a navigáció kezdetét veheti.

Útvonalküldés: áttekintés (folyt.)

Útvonal lekérése régebbi generációs multimédia rendszerek (MM16) esetén:

7. lépés – Nyomja meg a „Map” (térkép) gombot!

8. lépés – Nyomja meg a „...” szimbólumot.

9. lépés – Nyomja meg a lefelé mutató nyilat, és az autóra küldött útvonalak megjelennek.

10. lépés – A navigáció megkezdéséhez válassza ki az útvonalat!

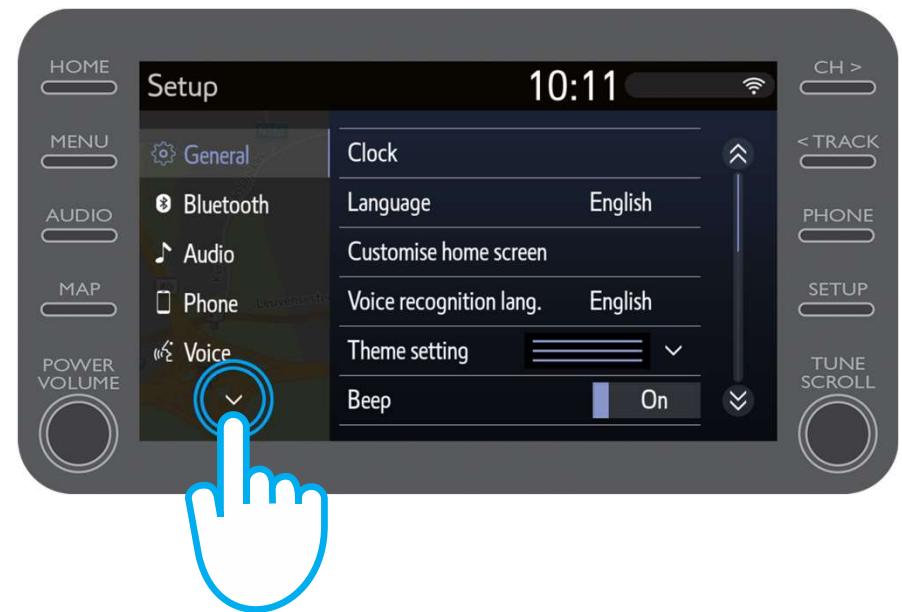
Útvonalküldés: 1. lépés

Nyomja meg a „Setup”
gombot!



Útvonalküldés: 2. lépés

Nyomja meg a lefelé mutató nyilat!



Útvonalküldés: 3. lépés

Válassza az „Online”, majd a „Toyota online” menüpontokat!



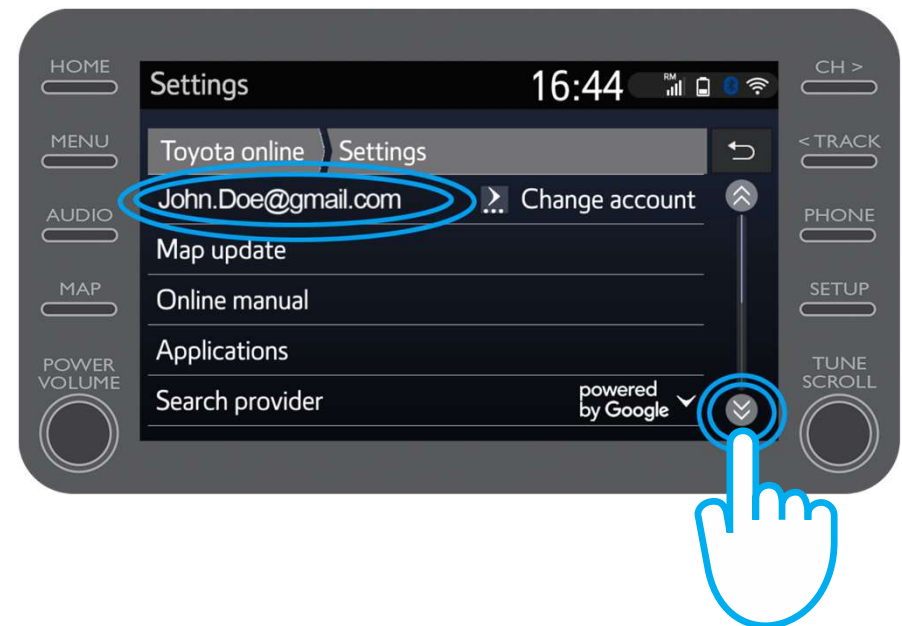
Útvonalküldés: 4. lépés

Ellenőrizze, hogy a megjelenő fiók azonos-e azzal, amelyet az applikációban az útvonalküldéshez használt.

Ha nem azonos, kattintson a „Fiók módosítása” feliratra.*

Nyomja meg a gördítősáv lefelé mutató nyilát!

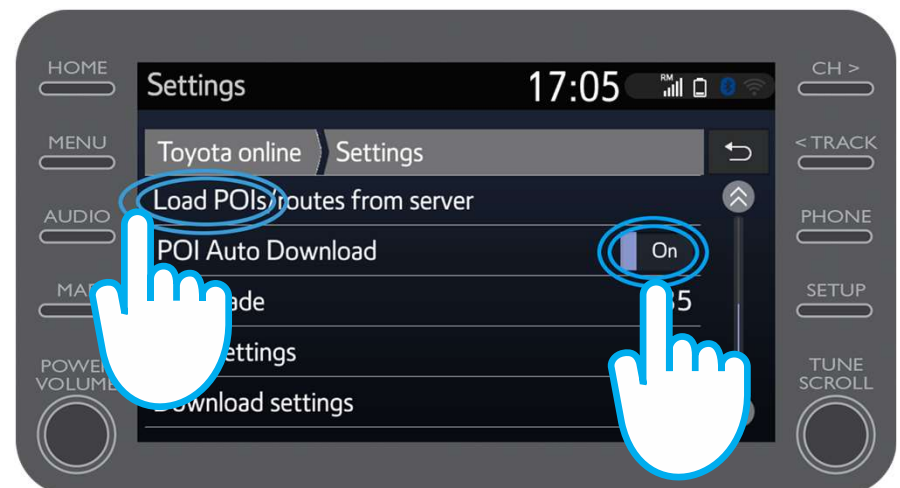
*Elképzeltető, hogy a jármű multimédia szoftver függvényében, ez a képernyő kicsit különbözik.



Útvonalküldés: 5. lépés

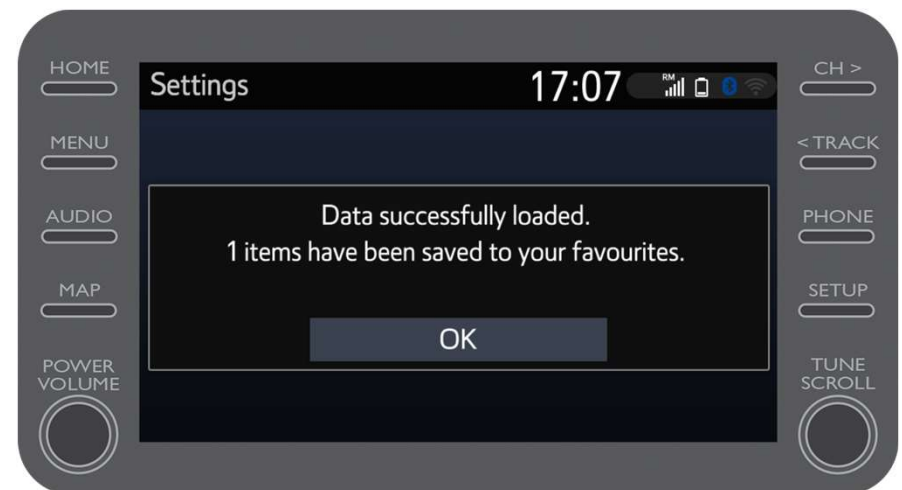
Kapcsolja be a „Automatikus letöltés” funkciót, hogy a POI-ok és a megosztott útvonalak automatikusan letöltődjenek mindig, ha a Bluetooth-on keresztüli internetmegosztás aktív!

Az autóra küldött útvonalat manuálisan is letöltheti, ha a „POI-k (érdekes helyek) és útvonalak betöltése a kiszolgálóról” menüpontot választja.



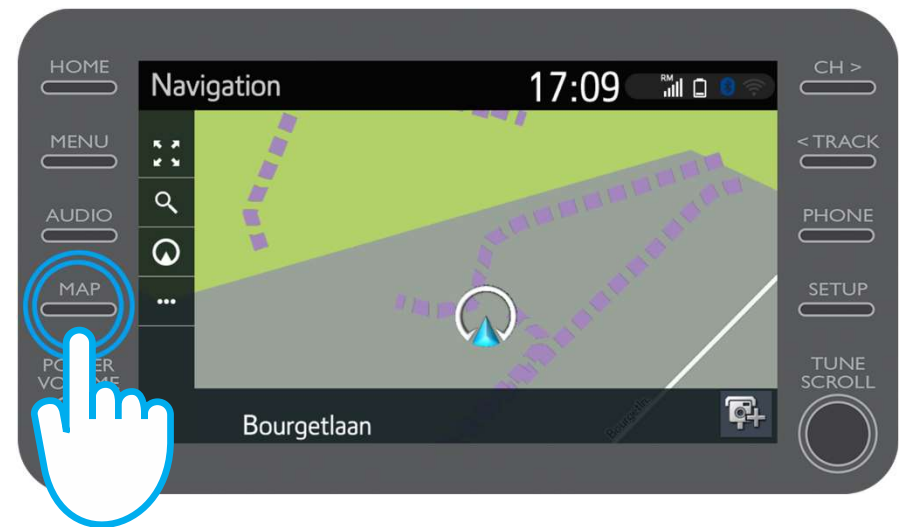
Útvonalküldés: 6. lépés

Útvonalának a lekérése megtörtént.



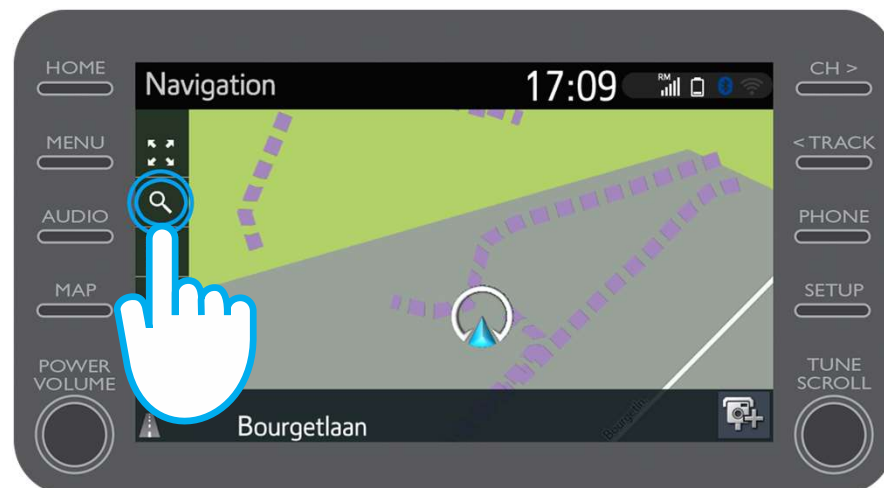
Útvonalküldés: 7. lépés

A megosztott útvonal
használatához nyomja meg a
„Map” gombot!



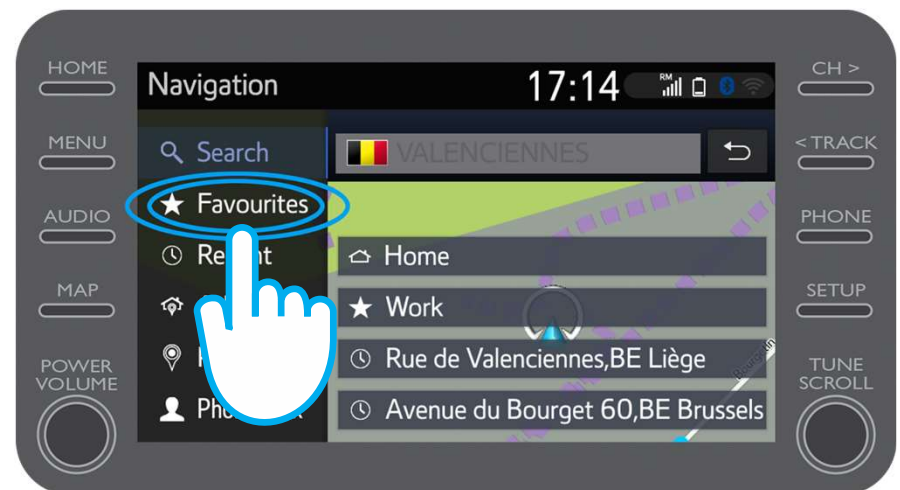
Útvonalküldés: 8. lépés (új C-HR, új RAV4, új Corolla & új Camry)

Nyomja meg a keresőikont!



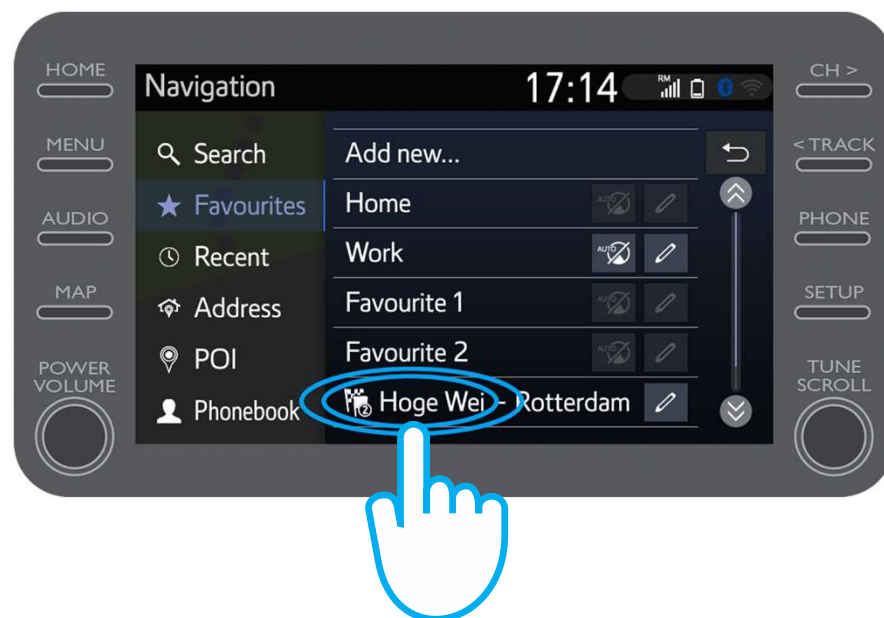
Útvonalküldés: 9. lépés (új C-HR, új RAV4, új Corolla & új Camry)

Lépjen a „Kedvencek”
menüpontra!



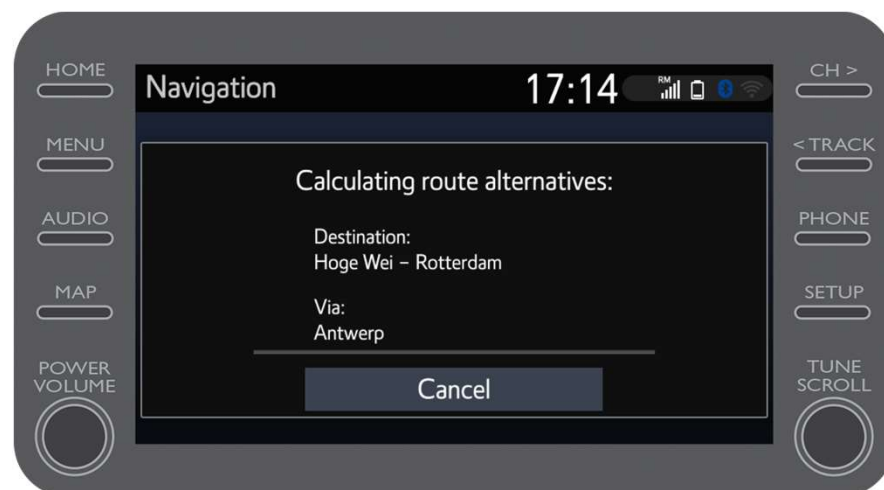
Útvonalküldés: 10. lépés (új C-HR, új RAV4, új Corolla & új Camry)

Válassza ki az autóra küldött
útvonalat!



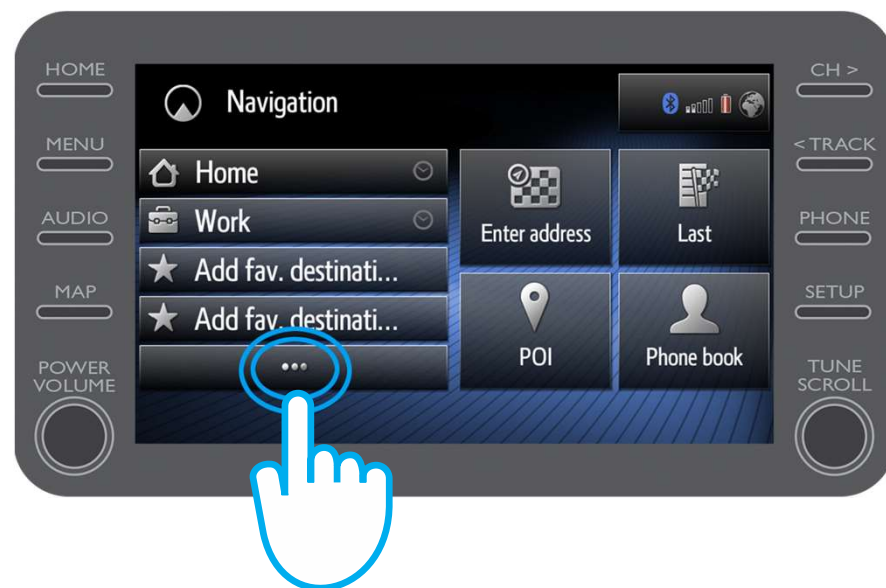
Útvonalküldés: 11. lépés (új C-HR, új RAV4, új Corolla & új Camry)

A rendszer letölti az útvonalat, és a navigáció kezdetét veheti.



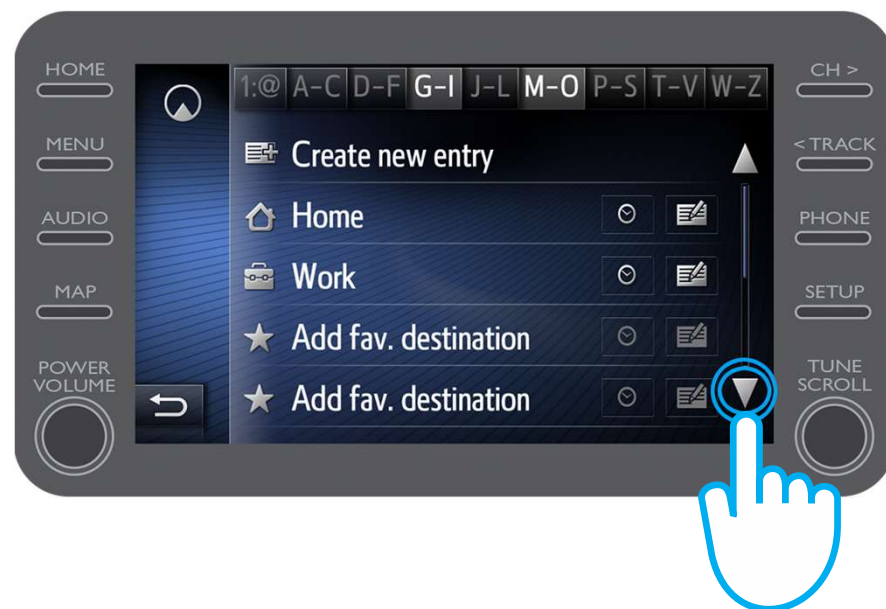
Útvonalküldés: 8. lépés (régebbi generációs multimédia egységek esetén (MM16))

Nyomja meg a „...”
szimbólumot!



Útvonalküldés: 9. lépés (régebbi generációs multimédia egységek esetén (MM16))

Nyomja meg a gördítősáv
lefelé mutató nyilát, és az
autóra küldött útvonalak
megjelennek!



Útvonalküldés: 10. lépés (régebbi generációs multimédia egységek esetén (MM16))

Válassza ki a kívánt utat, hogy
a navigáció elinduljon!



MyT app

Az élet a csatlakozással kezdődik