

TOYOTA C-HR 1.8 Hybrid Comfort Business e-CVT + vonóhorog



VÉTELÁR	9 490 000 FT
ÉVJÁRAT	2023/03
MŰSZAKI ÉRVÉNYES	2027/03
FUTOTT KM	20 040 KM
HENGERŰRTARTALOM	1798 CM ³
TELJESÍTMÉNY	72 KW, 98 LE
HAJTÁS	ELSŐ KERÉK

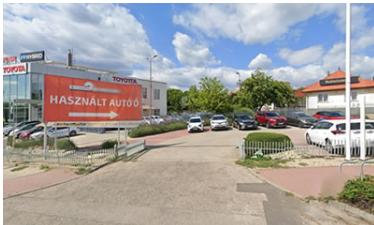
FELSZERELTSÉG ÉS JELLEMZŐK

- Tolatókamera
- 6 hangszóró
- ABS (blokkolásgátló)
- Android Auto
- Apple CarPlay
- ASR (kipörgésgátló)
- automata fényszórókapcsolás
- automata távfény
- állítható kormány
- bluetooth-os kihangosító
- bőrkormány
- centrálzár
- deréktámasz
- digitális kétfónás klíma
- dönthető utasülések
- EBD/EBV (elektronikus féker-elosztó)
- elektromos ablak elöl
- elektromos ablak hátul
- elektromos tükör
- első-hátsó parkolóradar
- ESP (menetstabilizátor)
- érintőkijelző
- fedélzeti komputer
- fényszóró magasságállítás
- fokozatmentes automata sebességváltó
- függőnylégzsák
- fűthető első ülés
- fűthető tükör
- guminyomás-ellenőrző rendszer
- hátsó fejtámlák
- indításgátló (immobiliser)
- ISOFIX rendszer
- kikapcsolható légzsák
- ködlámpa
- könnyűfém felni
- középső kartámasz
- kulcsnélküli indítás
- LED fényszóró
- menetfény
- MP3 lejátszás
- multifunkcionális kijelző
- multifunkciós kormánykerék
- oldallégzsák
- rádió
- sávtartó rendszer
- sávváltó asszisztens
- szervokormány
- színezett üveg
- tábla-felismerő funkció
- távolsági fényszóró asszisztens
- távolságtartó tempomat
- tempomat
- térdlégzsák
- tolatóradar
- USB csatlakozó
- utasoldali légzsák
- ülésmagasság állítás
- vezetőoldali légzsák
- visszagurulás-gátló
- vonóhorog - levehető fejfel
- vonóhorog
- autóbeszámítás lehetséges
- első forgalomba helyezés Magyarországon
- első tulajdonostól
- garanciális
- garantált km futás
- keveset futott
- rendszeresen karbantartott
- vezetett szervizkönyv
- végig vezetett szervizkönyv

MEGJEGYZÉS

Jelen hirdetés nem minősül ajánlattételnek, a változtatás, értékesítés jogát fenntartjuk! A feltüntetett adatokat, felszereltséget kérjük a vásárlás előtt személyesen ellenőrizze!

KAPCSOLAT



Telephelyünk

1112 Budapest, Budaörsi út 185-195.

Telefon: +36 1 248-3000